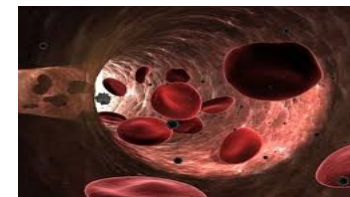


## سرطان خون

سرطان خون یا لوسمی یا لوکمیا گروهی از انواع سرطان است که معمولاً از مغز استخوان شروع میشود و باعث شکل گیری تعداد زیادی گلبول سفید غیر طبیعی می گردد این گلبول های سفید فونی به طور کامل تشکیل نشده اند و به آنها بلاست یا سلولهای لوکمی یا سرطان خون گفته میشود در حالی که عامل اصلی و واقعی بیماری سرطان خون ناشناخته است اما در عین حال دانشمندان و پزشکان بر این باورند که ترکیبی از عوامل ژنتیکی و محیطی در این بیماری نقش دارند عوامل فطر شامل مواردی همچون سیگار کشیدن پرتو یونی / برفی از مواد شیمیایی (از قبیل بنزن) سابقه شیمی درمانی و نشانگان داون میشود افرادی که در خانواده خود سابقه سرطان خون را داشته اند نیز از خطر زیادی برخوردارند استفاده از مشرک کش های فانی احتمال ابتلای کودکان به سرطان خون را ۴۷ درصد و نفوس را ۴۳ درصد افزایش میدهد



## انواع سرطان خون

- لوسمی حاد لنفوئیدی ALL
- لوسمی حاد میلوئیدی AML
- لوسمی مزمن لنفوئیدی CLL
- لوسمی مزمن میلوئیدی CML

لنفوئیدی یا لنفوبلاستی: این نوع لوسمی سلول های لنفاوی یا لنفوسیت ها را تحت تاثیر قرار می دهد که بافت های لنفاوی را میسازند این بافت جز اصلی سیستم ایمنی بدن است و در قسمت های مختلف بدن از جمله غدد لنفاوی، طحال، یالوزه ها یافت می شود

میلوئیدی یا مغز استخوانی: این نوع لوسمی سلول های مغز استخوانی را تحت تاثیر قرار میدهد سلول های مغز استخوان شامل سلول های است که بعداً به گلبول های قرمز، گلبول های سفید و سلول های پلاکت ساز تبدیل می شوند.



## نشانه ها

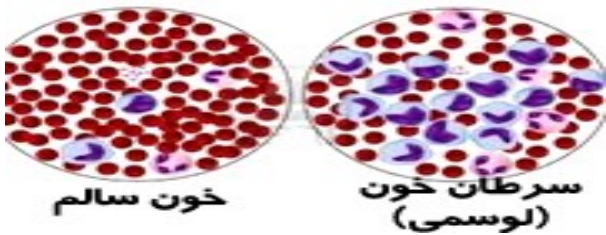
کم فونی که بارنگ پریدگی و سستی یا فستگی مشخص میشود کبودی پوست، تهوع، لثه های متورم و فونین، تب ففیف، (۳۸/۵ درجه سانتی گراد) غده های لنفاوی متورم (باینکه غده ها نه دردناک و نه قرمز باشند) درد استخوان، فونریزی شدید و پی در پی و پدیدار شدن خون در ادرار یا مدفوع کودک



## علل بیماری:

- ژنتیک (برخی بیماری های ژنتیکی مثل سندرم داون احتمال ابتلا به لوکمی را بالا میبرند)
- قرار گرفتن در معرض پرتوهای یونیزه کننده و برفی مواد شیمیایی خاص مانند بنزن
- نارسایی سیستم ایمنی طبیعی بدن
- سن در میان بزرگسالان: آمادگی ابتلا به لوسمی با افزایش سن ارتباط مستقیم دارد.

## سرطان خون



آدرس: خیابان وحدت اسلامی، میدان وحدت

اسلامی، بیمارستان تخصصی پوست رازی

تلفن: 55630174-55630223-55630853-55631465

تلفن های گویای نوبت دهی تلفنی:

55609951-3

55696705-8

55630668-9

۵۵۶۳۰۶۶۵

پیامک: ۳۰۰۰۲۴۰

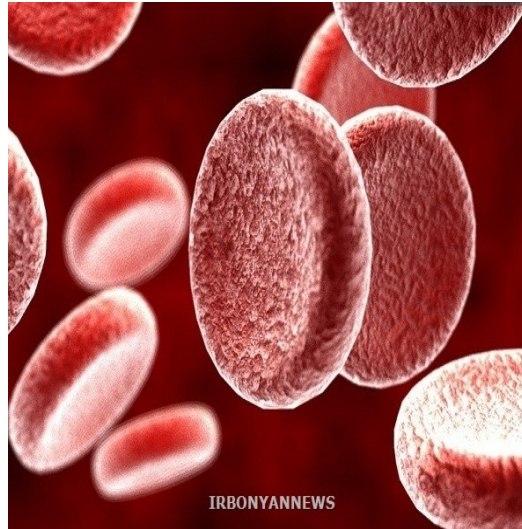
نوبت دهی اینترنتی:

Website: Razihos.tums.ac.ir

razihospital@sina.tums.ac.ir ایمیل:

## درمان

- شیمی درمانی
- پرتودرمانی
- پیوند مغزاستخوان و پیوند سلول های بنیادی که در این روش مغزاستخوان فرد بیمار با مغزاستخوان فرد سالم جایگزین میشود تا بیمار بتواند مقادیر بالای داروهای شیمی درمانی و پرتودرمانی را دریافت کند.



منابع: پرستاری داخلی جراحی

برونر سودارث

Leukemia.NCI

افراد بالای ۵۵ سال باید بیشتر مراقب علائم هشداردهنده بیماری باشند باین مال لوسمی میتواند کودکان (راهم در هر سنی گرفتار کند ولی بیشتر در سنین ۳ تا ۴ سال اتفاق می افتد

## روند تشخیص

- بررسی نشانه های فیزیکی و جسمی لوکمی مثل رنگ پریدگی ناشی از کم فونی و ورم غدهای لنفاوی، طحال، کبد
- آزمایش فون: شمارش گلبول های سفید پلاکت های فون
- آزمایش سیتوژنتیک: این آزمایش تغییرات ایجاد شده در کروموزوم ها از جمله کروموزوم فیلا دلفیا را بررسی میکند
- آزمایش نمونه مغزاستخوان

